


# Schleswig-Holstein



Mittel für nachhaltige Projekte,  
insbesondere kommunaler Akteure

## EFRE Förderperiode 2014 – 2020 | Gesamtüberblick

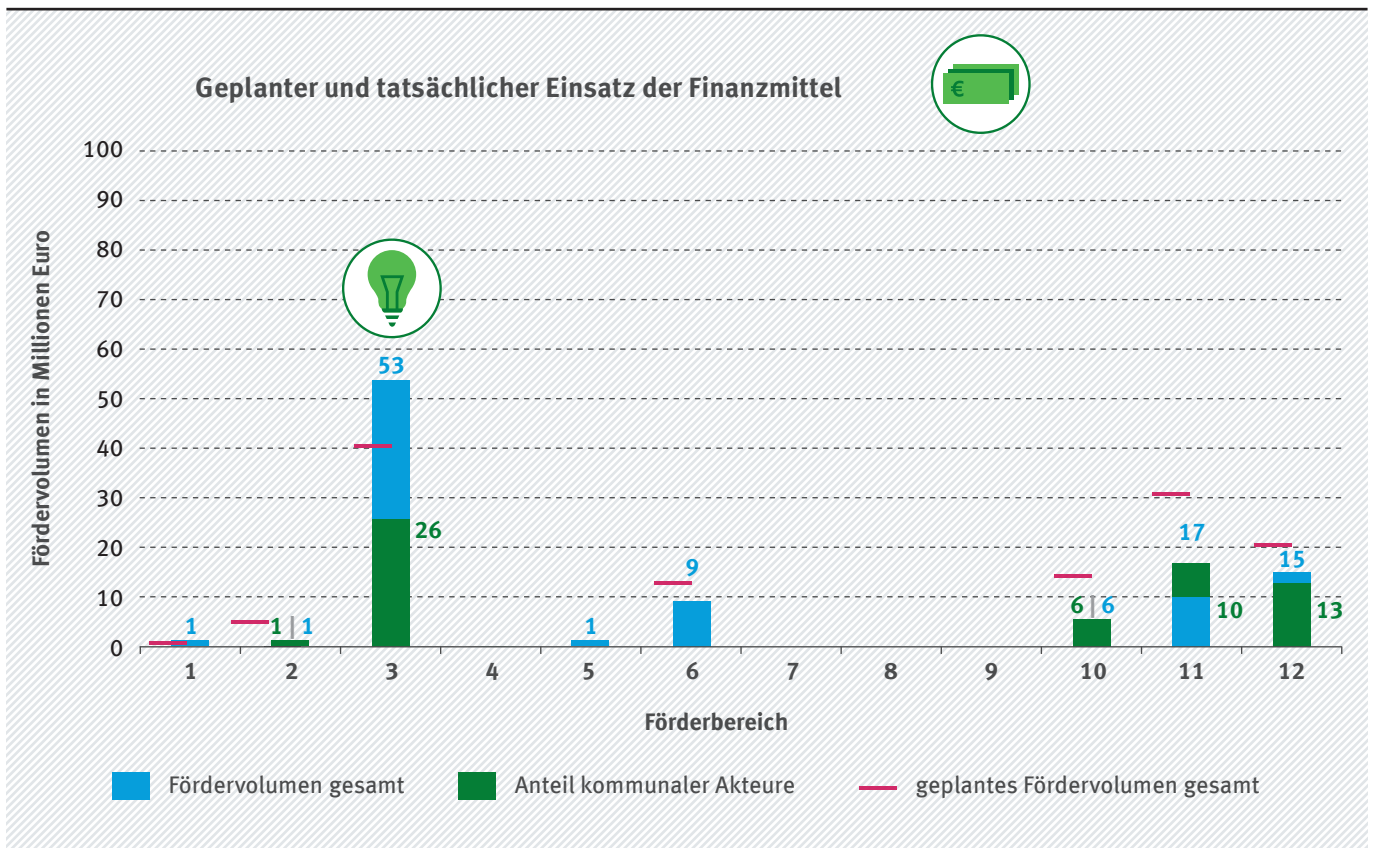
Programmüberblick	Gesamt	Nachhaltig 
Fördervolumen	1,7 Mrd. Euro	102,3 Mio. Euro (6%)
Geförderte Projekte	1.347	56 (4%)



Ca. 40% der Projekte in SH konnten nicht zugeordnet und ausgewertet werden. Daher sind die Werte für Schleswig-Holstein mit Vorsicht zu interpretieren.

Mit knapp 1,7 Mrd. Euro hat Schleswig-Holstein sowohl in absoluten Zahlen als auch im Verhältnis zur Bevölkerungszahl eines der größeren EFRE-Programme in Deutschland.

## Förderbereiche mit Ausrichtung auf Umwelt und Klima

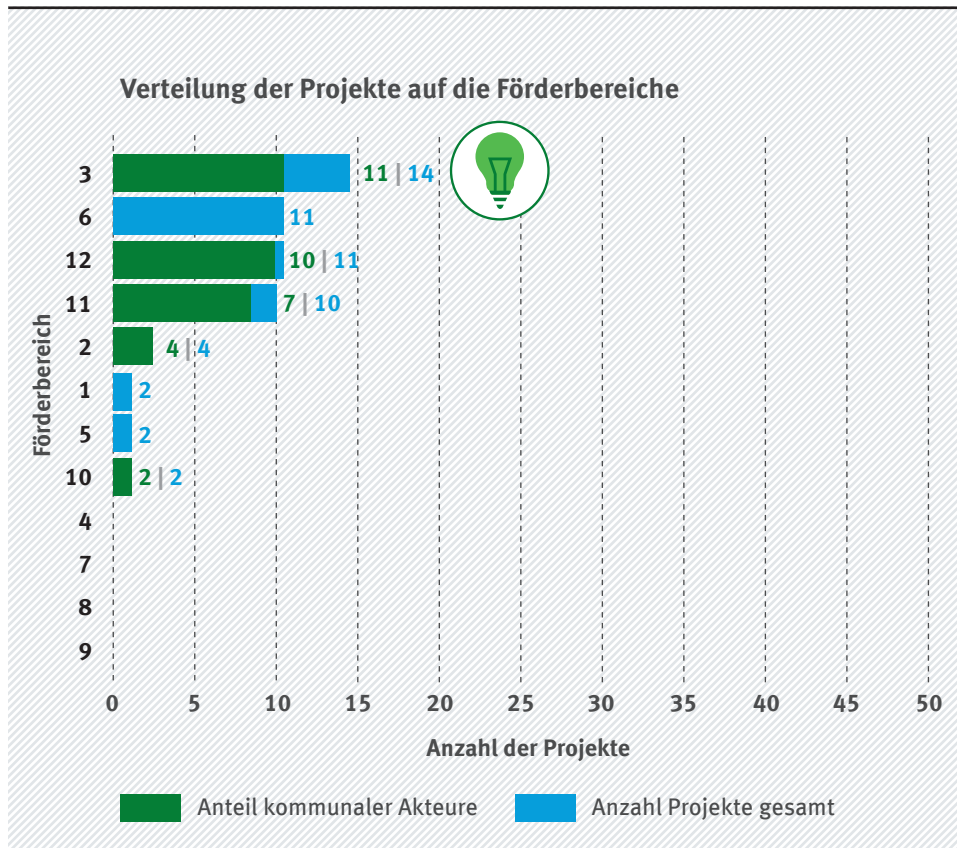


### Förderbereiche:

- 1 | Reduktion Treibhausgase/Klimaanpassung   
 2 | Erneuerbare Energien   
 3 | Energieeffizienz  
 4 | Energieinfrastruktur (oder -netze)   
 5 | Nachhaltiger Verkehr   
 6 | Umweltfreundliches Wirtschaften   
 7 | Luft(-reinhaltung)  
 8 | Biologische Vielfalt und Natura 2000   
 9 | Risikomanagement   
 10 | Boden sanierung   
 11 | Tourismus  
 12 | Kultur und Kulturerbe



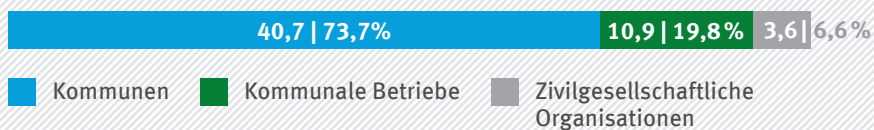
Die am meisten geförderten Bereiche mit Bezug zu Umwelt und Klima sowohl in der Gesamtschau als auch für kommunale Akteure sind Energieeffizienz, Tourismus sowie Kultur und Kulturerbe.



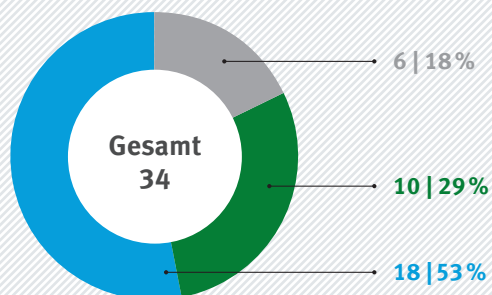
## Bedeutung kommunaler Akteure | Projekte mit Ausrichtung auf Umwelt und Klima

Nachhaltiges Fördervolumen: **55,2 Mio. Euro**  
 Anteil am gesamten EFRE Volumen: **3,3%**

### Nachhaltiges Fördervolumen verschiedener kommunaler Akteure (Mio. Euro; %)



### Projekte verschiedener kommunaler Akteure mit Bezug zu Klima und Umwelt



Betrachtet man die Verteilung der durchgeführten Projekte kommunaler Akteure sind kommunale Betriebe (29 %) und zivilgesellschaftliche Organisationen (18 %) in Schleswig-Holstein im Ländervergleich relativ stark an der EFRE-Förderung beteiligt.