

# Großregion (Interreg-A-Programm)

Mittel für nachhaltige Projekte

## Interreg A Förderperiode 2014-2020

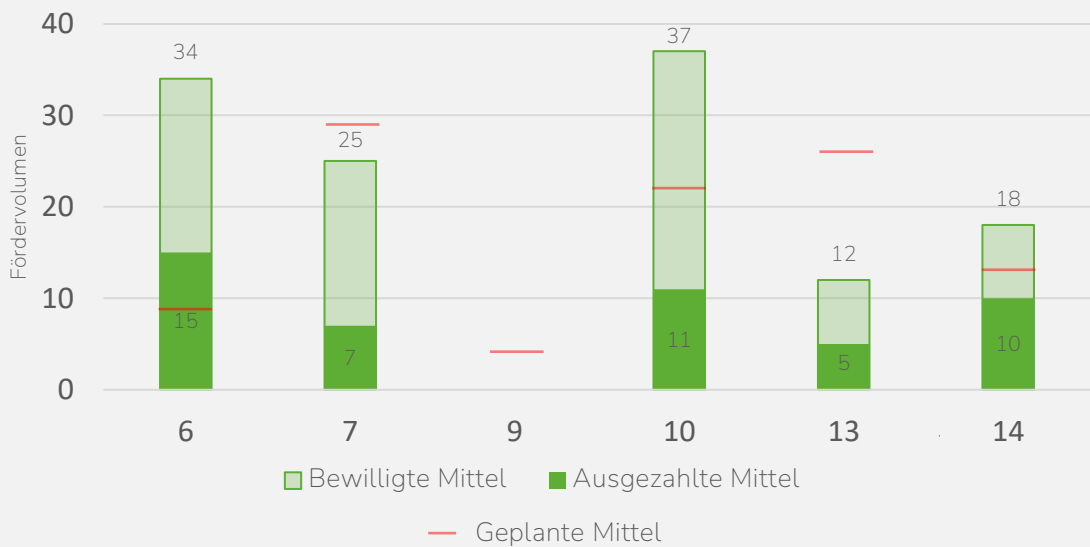
Gesamtüberblick

Programmüberblick	Gesamt	Nachhaltig
Fördervolumen	303,2 Mio. €	102,3 Mio. € (26,2 %)
Geförderte Projekte	96	26 (27 %)

Das Fördervolumen bezeichnet hier die für das Kooperationsprogramm gesamten, geplanten Interreg-Mittel plus erforderliche Eigenmittel oder sonstige öffentliche Mittel (Bundes-, Landes- oder kommunale Mittel).

## Förderbereiche mit Ausrichtung auf Umwelt und Klima

Geplanter und tatsächlicher Einsatz der Finanzmittel in Mio. €



### Förderbereiche:

- |   |                                   |   |
|---|-----------------------------------|---|
| 1 Reduktion Treibhausgase /<br>Klimaanpassung | 5 Abfall                          | 10 Biologische Vielfalt und Natura 2000 |
| 2 Erneuerbare Energien                        | 6 Wasser (Trink- und Abwasser)    | 11 Risikomanagement                     |
| 3 Energieeffizienz                            | 7 Nachhaltiger Verkehr            | 12 Bodensanierung                       |
| 4 Energieinfrastruktur (oder -netze)          | 8 Umweltfreundliches Wirtschaften | 13 Tourismus                            |
|   | 9 Luft(-reinhaltung)              | 14 Kultur und Kulturerbe                |

